







Questo albero illustrato è il risultato di un laboratorio gratuito di avvicinamento alla narrazione condotto dall'autrice Domitilla Pirro, direttrice dell'ufficio di Fronte del Borgo alla Scuola Holden. La missione di Fronte del Borgo è contribuire alla lotta contro la dispersione scolastica e ogni forma di marginalizzazione grazie a un'unica arma: l'empowerment attraverso le storie.

L'albero è una specifica azione del Progetto Kintsugi, selezionato dall'Impresa Sociale Con I Bambini attraverso il bando RICUCIRE I SOGNI.

Kintsugi fa riferimento ad un'antica arte giapponese che utilizza l'oro per riparare e riunire i cocci, creando cicatrici preziose. Una filosofia che invita ad abbracciare il danno, senza vergognarsi delle ferite.

Il progetto ha trasformato la sensibilità e l'approccio della comunità professionale, favorendo un dialogo con la comunità educante. Questo cambiamento ha introdotto una visione collettiva delle fragilità familiari, promuovendo un intervento integrato per sostenere ogni "frammento" del sistema familiare. La comunità educante è stata sensibilizzata sulla prevenzione del maltrattamento. Il progetto ha sperimentato un modello di intervento congiunto tra pubblico e privato, creando un gruppo di coordinamento multi professionale e poli specializzati. Sono stati sviluppati percorsi per recuperare le funzioni genitoriali e riparare i legami familiari, coinvolgendo attivamente il nucleo di origine nel progetto di vita della prole. Questo ha migliorato l'efficacia dei percorsi educativi in strutture residenziali, aumentando il coinvolgimento positivo delle famiglie naturali. Il progetto ha inoltre supportato il reinserimento nel nucleo familiare naturale o in affidi, garantendo un sostegno continuo sia per la famiglia che per figli e figlie.

Armonia Cooperativa Sociale

# C.C.C. CARTOGRAFIA DI UN CUORE IN COMUNITÀ

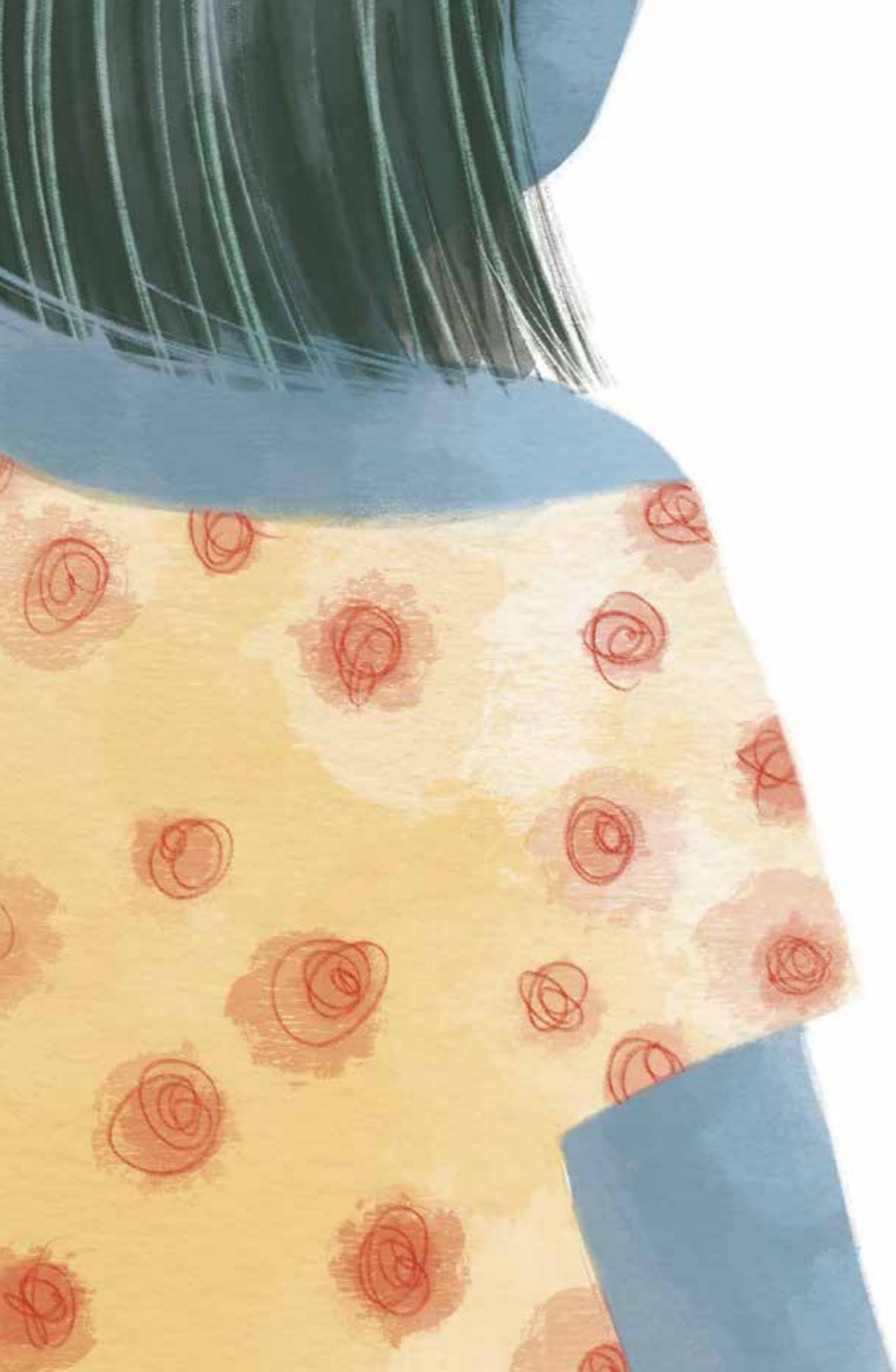
Scritto da Domitilla Pirro

In collaborazione con  
Mamou, Andreea, Hiba, Martina,  
Marieme, Carmen, Ambra

Illustrazioni di  
Francesca Di Martino



 EDIZIONI  
PIUMA



SCUSATE?

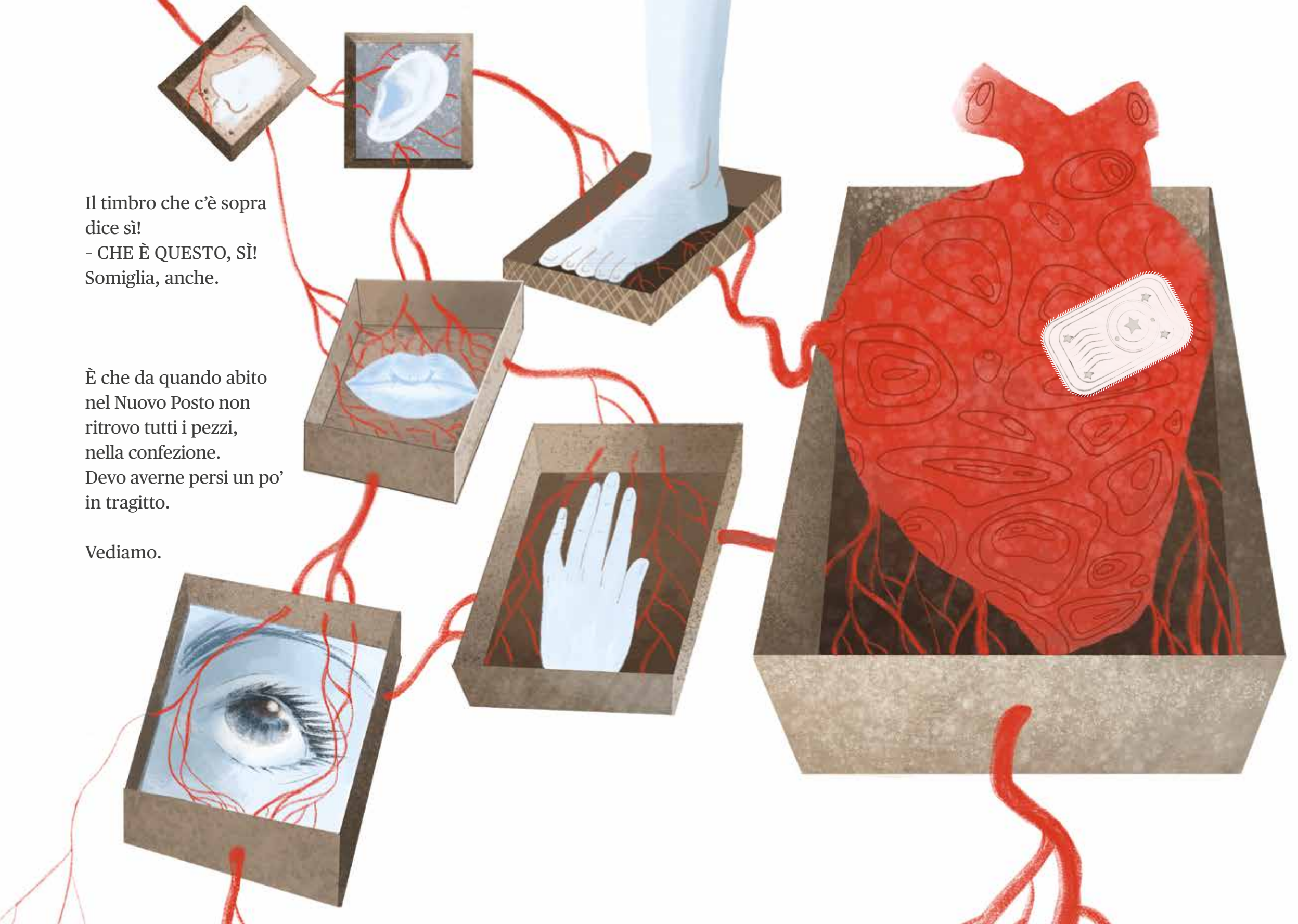
C'È UN ERRORE.

Questo cuore non è il mio.  
Credevo fosse il mio.  
Ma non è mio.

FATEMI

CONTROLLARE.





Il timbro che c'è sopra  
dice sì!  
- CHE È QUESTO, SÌ!  
Somiglia, anche.

È che da quando abito  
nel Nuovo Posto non  
ritrovo tutti i pezzi,  
nella confezione.  
Devo averne persi un po'  
in tragitto.

Vediamo.

Dice l'etichetta che è  
l'organo

più  
importante del corpo,  
questa

massa ROSSA

e GRASSA

che ho davanti;

se lo scelgo,

allora,

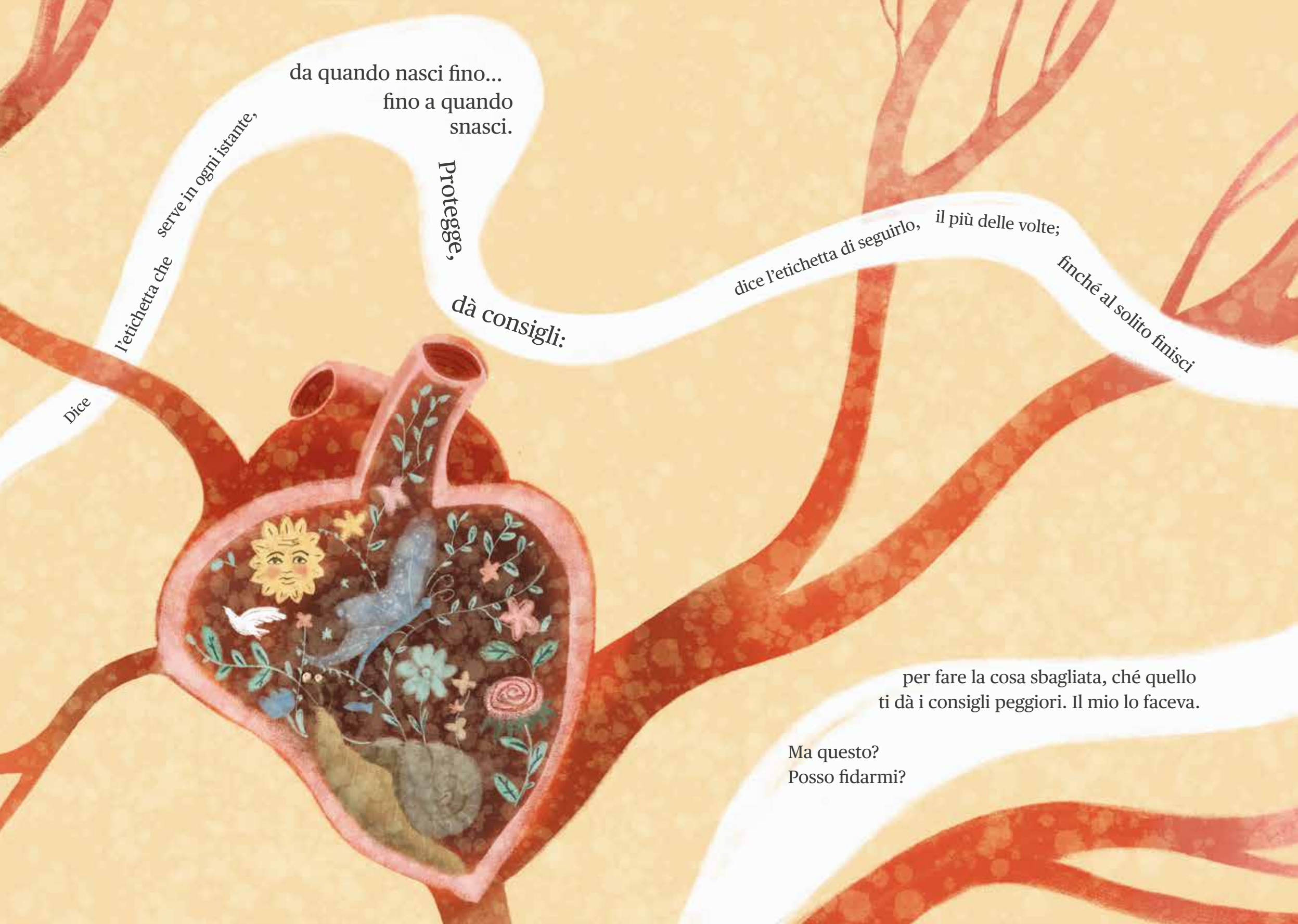
se confermo

- farà

sentire

importante

ANCHE ME?



da quando nasci fino...  
fino a quando  
snasci.

Protegge,

dà consigli:

dice l'etichetta di seguirlo, il più delle volte;

finché al solito finisci

Dice

l'etichetta che

serve in ogni istante,

per fare la cosa sbagliata, ché quello  
ti dà i consigli peggiori. Il mio lo faceva.

Ma questo?  
Posso fidarmi?